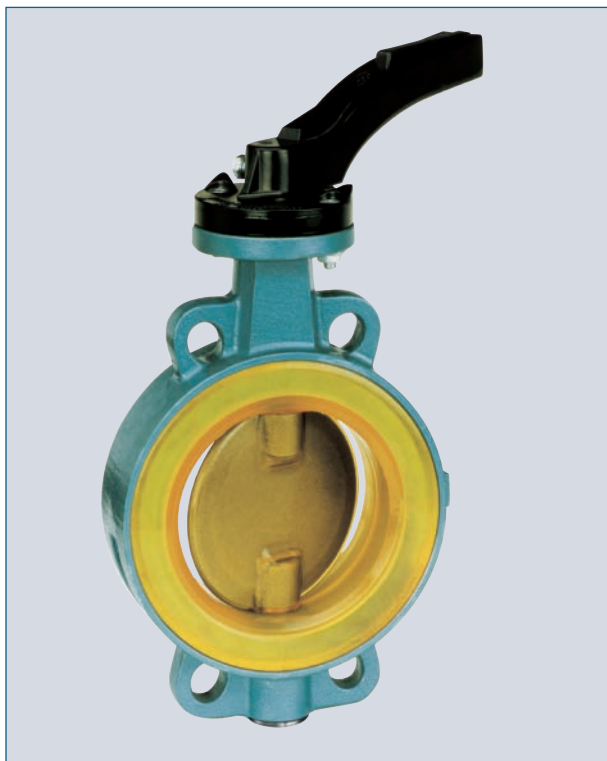


ЗАТВОР ДЛЯ МЕЖФЛАНЦЕВОЙ УСТАНОВКИ ТИП Z 011-GMX



Затвор разработан со специальным покрытием для применения в абразивных средах.

ТЕХНИЧЕСКИЕ ОСОБЕННОСТИ

Условный проход:	DN 50 – DN 600
Габаритная длина:	EN 558 ряд 20 (DIN 3202 T3 K1) ISO 5752 ряд 20 API 609 таблица 1 BS 5155 ряд 4 NF E 29305/1
Размер фланцевого соединения:	DIN 2501 PN 10 ANSI B 16.5, класс 150
Форма уплотнительной поверхности контрфланца	DIN 2526, форма A-E, ANSI RF
Маркировка:	DIN EN 19
Соответствует классу герметичности по:	DIN 3230 T3 BO, BN (Leckrate 1) ISO 5208, категория 3 API 598 таблица 5 ANSI B 16-104, класс VI
Стандарт применения:	EN 593 (DIN 3354)
Область температур:	от – 10 ° C + 90 ° C в зависимости от давления, среды и материала
Доп. рабочее давление:	макс. 6 бар
Доп. перепад давления:	макс. Δр 6 бар

ОБЩИЕ УКАЗАНИЯ

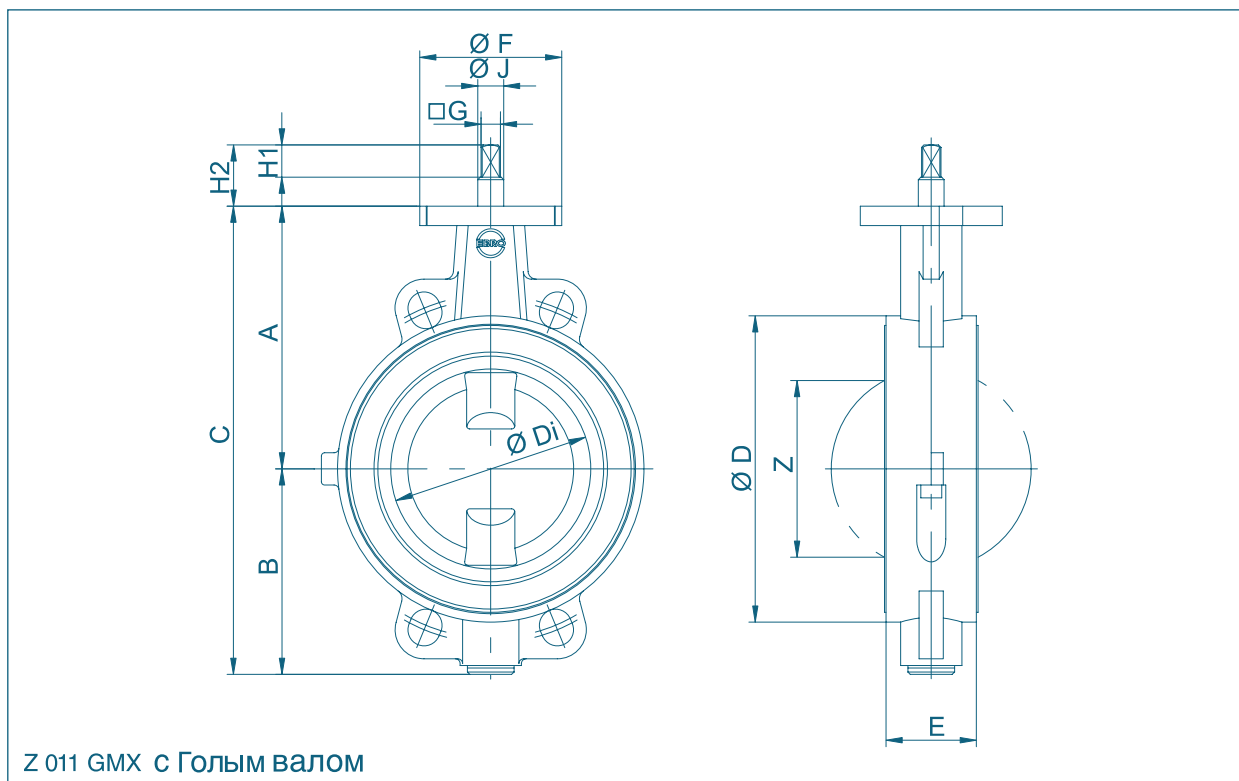
- Перекрытие и регулирование сильно абразивных сред, как песок, цемент, летучая зола
- высокая износостойкость диска заслонки и манжеты
- корпус из двух частей
- установочное положение произвольное
- многократные опоры вала
- возможна замена манжеты
- не требует технического обслуживания
- возможен демонтаж, утилизация по сортам

ОБЛАСТИ ПРИМЕНЕНИЯ, например:

- технология сыпучих грузов
- весовая техника
- техника пневматической транспортировки
- пескоструйные установки



ЗАТВОР ДЛЯ МЕЖФЛАНЦЕВОЙ УСТАНОВКИ ТИП Z 011-GMX



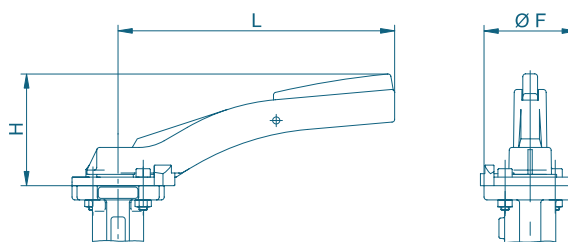
DN [мм]	Размер [дюйм]	Основные размеры [мм]													Вес [кг]
		A	B	C	D	Di	E	F	Фла- нец	G	H1	H2	J	Z	
50	2	126	84	210	105	49	43	90	F07	12	20	38	16	24	1,6
65	2½	134	93	227	125	64,3	46	90	F07	12	20	38	16	45	1,9
80	3	140	104	244	140	78,2	46	90	F07	12	20	38	16	64	2,2
100	4	150	115	265	160	98,6	52	90	F07	12	20	38	16	84	2,8
125	5	163	127	290	190	123,6	56	90	F07	12	20	38	16	111	3,5
150	6	193	150	343	217	148,5	56	90	F07	16	20	38	20	138	4,6
200	8	218	176	394	272	198,2	60	90	F07	16	20	38	20	190	6,8
250	10	266	212	478	327	250	68	125	F10	24	20	38	30	240	12,3
300	12	293	237	530	377	297	78	125	F10	24	20	38	30	289	17,0

Возможны технические изменения

УПРАВЛЕНИЕ Z 011

ФИКСИРУЮЩАЯ РУЧКА

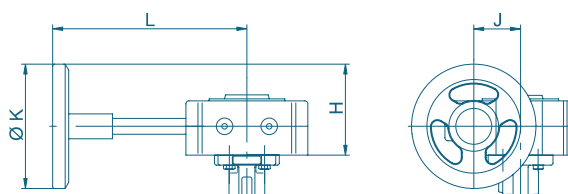
DN [мм]	Размер [дюйм]	Фиксирующая ручка	F	H	L	Вес [кг]
50-125	2-5	Размер I	90	95	195	0,7
150-200	6-8	Размер II	90	105	276	0,75



РУЧНОЙ РЕДУКТОР

DN [мм]	Размер [дюйм]	Редуктор	H	J	K	L	Вес [кг]
50-125	2-5	Размер I	89	39	125	152	1,4
150-250	6-8	Размер II	129	47	200	202	2,3
250	10	Размер III	129	60	200	252	2,8
300	12	Размер IV	158	76	250	280	6,3

Соответствие приводов относится к рабочему давлению 6 бар



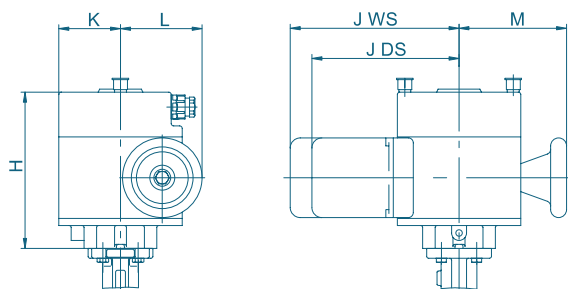
ЭЛЕКТРИЧЕСКИЙ ПРИВОД

DN [мм]	Размер [дюйм]	Привод	H	J/DS	J/WS	K	L	M	Вес [кг]
50-125	2-5	E60	158	171	171	62	82	110	5,0
150-250	6-10	E100	183	206	246	74	121	131	11,5
300	12	E150	200	238	278	105	180	155	21,0

WS = переменный ток

DS = трехфазный ток

Соответствие приводов относится к рабочему давлению 6 бар



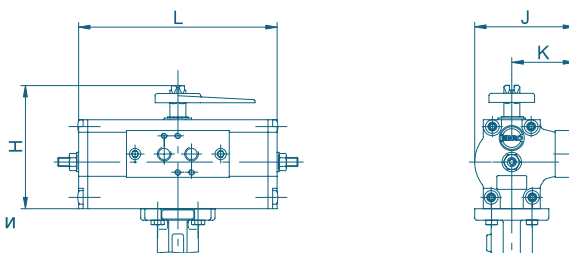
Возможны технические изменения

УПРАВЛЕНИЕ Z 011-GMX

ПНЕВМАТИЧЕСКИЙ ПРИВОД ДВОЙНОГО ДЕЙСТВИЯ

DN [мм]	Размер [дюйм]	Привод	H	J	K	L	Вес [кг]
50-65	2-2 $\frac{1}{2}$	EB5	108	88	55	174	1,7
80-125	3-5	EB6	123	103	62	208	2,65
150	6	EB8	136	115	68	250	4,5
200-250	8-10	EB10	155	135	79	312	6,85
300	12	EB12					

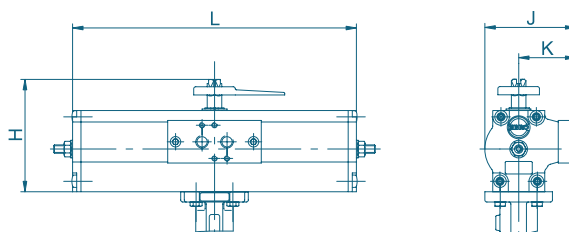
Соответствие приводов относится к рабочему давлению 6 бар и управляющему давлению 6 бар



ПНЕВМАТИЧЕСКИЙ ПРИВОД ОДИНАРНОГО ДЕЙСТВИЯ

DN [мм]	Размер [дюйм]	Привод	H	J	K	L	Вес [кг]
50-80	2-3	EB5	108	88	55	273	3,0
100-125	4-5	EB6	123	103	62	326	5,0
150	6	EB8	136	115	68	388	7,7
200	8	EB10	155	135	79	526	14,3
250	10	EB12	182	159	94	656	25,4
300	12	EB265	232	152	76	634	27,0

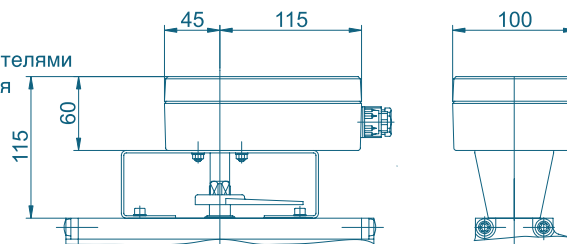
Соответствие приводов относится к рабочему давлению 6 бар и управляющему давлению 6 бар



РАСПРЕДЕЛИТЕЛЬНЫЙ ЯЩИК ТИП MSK/NSK

MSK: распределительный ящик с концевыми микровыключателями

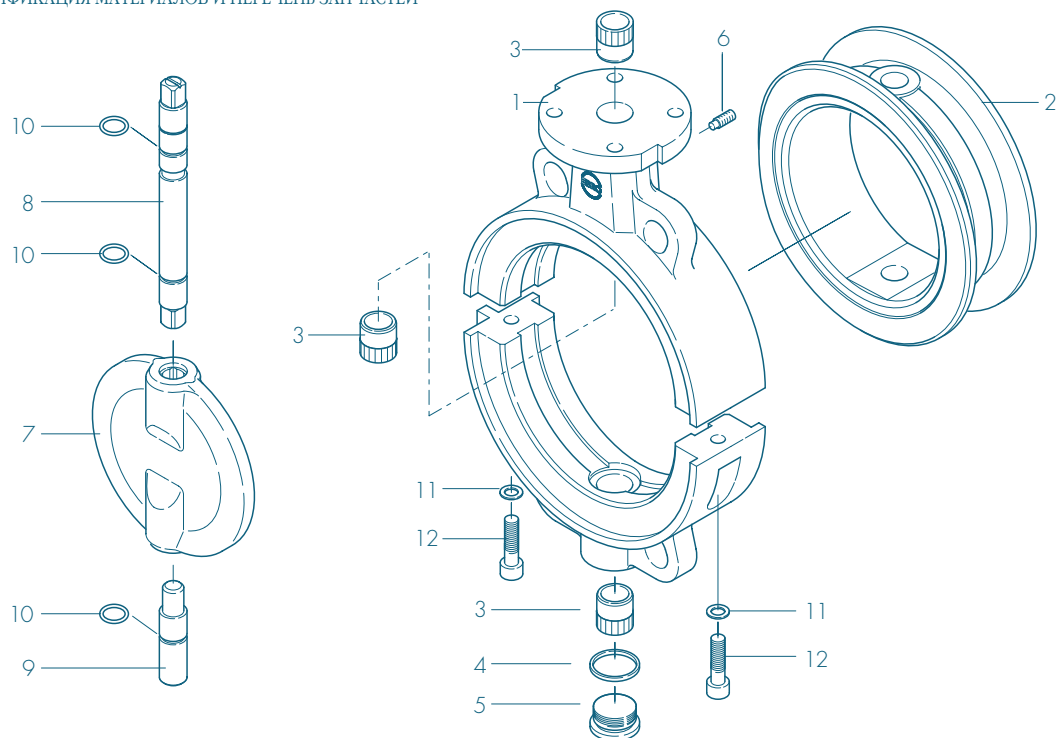
NSK: распределительный ящик с инициаторами приближения



Возможны технические изменения

Затвор для межфланцевой установки тип Z 011-GMX

СПЕЦИФИКАЦИЯ МАТЕРИАЛОВ И ПЕРЕЧЕНЬ ЗАПЧАСТЕЙ



Поз.	Обозначение	Материал	No. материала	ASTM	Pt.	Обозначение	Материал	No. материала	ASTM	
1	Корпус	Алюминиевый сплав	3.2381	361.1	7	Диск	Спец. сталь	G-X6CrNiMo18-10	1.4401	CF8M
2	Манжета	GMX			8/9	Вал	Полиуретан			
3	Подшипниковая втулка	Латунь	MS 58	2.0401	B 45		Спец. сталь	X14CrMoS17	1.4104	430F
4	Уплотнительное кольцо DIN 7603	Медь		Copper	10	O-ring	Спец. сталь	X5CrNiMo17-12-2	1.4401	316
5	Резьбовая пробка DIN 908	Спец. сталь		CF8M	11	Подкладная шайба	NBR	Акрилонитрил - бутадионовый каучук		
6	Установочный винт DIN 915	Сталь	45 Н оцинкованный	1.4408	12	Винт	Спец. сталь	A2-70		B8
		Спец. сталь		A4-70			Спец. сталь	A4-70		B8M
							Другие материалы по запросу.			

Возможны технические изменения.

ЗАТВОР ДЛЯ МЕЖФЛАНЦЕВОЙ УСТАНОВКИ ТИП Z 011-GMX

ВРАЩАЮЩИЕ МОМЕНТЫ

- Указанные вращающие моменты (Md) при жидких и смазывающих средах
- Порошкообразные (не смазывающие) среды Md x 1,3
- Сухие газы / высоковязкие жидкости Md x 1,2
- Приведенные вращающие моменты относятся к моменту отламывания (диск клапана из уплотнительного элемента, поэтому вращающие моменты уменьшаются).
- Динамические вращающие моменты могут быть запрошены у нас.

Мы охотно окажем Вам помощь при расчете приводов.

DN [мм]	Размер [дюйм]	Рабочее давление / Расчетное давление 6 [бар]
50	2	16
65	2 ¹ / ₂	21
80	3	25
100	4	43
125	5	73
150	6	145
200	8	260
250	10	367
300	12	667

Все данные в Нм

ЗНАЧЕНИЯ Kv

- Значение Kv [м³/час] указывает расход воды при температуре от 5 °С до 30 °С и Δр 1 бар.
- Указанное значение Kv базируется на измерениях гидравлической лаборатории Delfter Hydraulics Laboratory/ Голландия.
- Доп. скорость потока V_{макс} 4,5 м/с для жидкостей, V_{макс} 70 м/с для газов.
- Дроссельные функции возможны при установочном угле от 30° до 70°. Избегайте кавитации. Мы охотно окажем Вам помощь при функциях регулирования посредством точного расчета.

DN [мм]	Размер [дюйм]	Угол открытия α°								
		20°	30°	40°	50°	60°	70°	80°	90°	
50	2	1,2	8	13	22	38	50	65	85	
65	2 ¹ / ₂	2	№	22	42	77	115	170	215	
80	3	8	24	50	95	150	240	330	420	
100	4	13	28	65	130	180	340	550	800	
125	5	26	65	130	230	350	530	870	1010	
150	6	35	90	200	360	640	900	1350	2100	
200	8	43	180	350	580	1000	1600	3000	4000	
250	10	125	360	660	1100	1800	3100	5300	6400	
300	12	200	550	1000	1600	2600	5000	7500	8500	