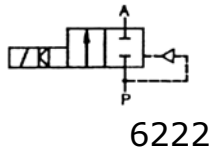


Электромагнитный клапан для ТРК с сервоуправлением Eex m II T 4



**2/2-ходовой, Ду 25, 0,2 – 3 бар;
G 3/4", 1"**

- ✓ 2 катушки для основной подачи и точного дозирования
- ✓ Не требует обслуживания, бесшумен, с защитой от гидроудара
- ✓ Тип взрывозащиты EEx m II T4

Клапан тип 6222 поставляется с присоединением 3/4" и 1" с сечением Ду 25 мм. Клапан предназначен для установки на ТРК как для легковых (до 40 л/мин), так и грузовых автомобилей (до 120 л/мин). Катушки поставляются с кабелем 3 м и имеют разрешение Ростехнадзора. Клапаны с 2 катушками предназначены для колонок с предварительным выбором заправляемого бензина. Клапаны с 1 катушкой используются там, где остановка процесса осуществляется при помощи заправляемого пистолета. Благодаря поршневой конструкции клапана срок его эксплуатации существенно выше мембранных клапанов. Для безупречной работы клапана рекомендуется устанавливать фильтр грубой очистки.

Применение: топливно-раздаточные колонки.

Технические характеристики для катушки

Напряжение (остальные по запросу)	24/110/230 V UC, катушка со встроенным выпрямителем (для универсального питания по DIN 40700)
Отклонение от рабочего напряжения	± 10 %
Потребляемая мощность	7 Вт (с байпасом 2x7 Вт)
Режим работы	Непрерывный (100%)
Подключение	запаиваемый в катушку кабель, длина 3 м, 3 x 0,75 мм ² (клеммная коробка по запросу)
Тип взрывозащиты	EEx II T4
Класс защиты	IP 65
Предохранитель	В соответствии с номинальным током. Сила тока указана на катушке.

Технические характеристики для арматуры

Материал корпуса	алюминий анодированный
Материал поршня	ПОМ с тефлоновой манжетой
Втулка	нержавеющая сталь 1.4301
Детали электромагнита	Сталь 1.4105, 1.4303
Материал уплотнения	ПОМ / витон
Рабочая среда	Бензин
Температура среды	-30 до +60 С°
Окружающая температура	-30 до +60 С°
	-40 до +60 С° (по запросу)
Время переключения	
Открытие основного потока	< 200 мс
Переключение с основного на байпасный поток	< 200 мс
Отключение байпаса	< 100 мс
Расход	При давлении насоса ок. 2,2 бар на стандартной бензоколонке
Основной Q _H	Q _H > 45 л/мин
Байпас Q _B	Q _B = 4 л/мин
Падение давления при Q=45 л/мин	< 0,3 бар (на стандартной бензоколонке)
Присоединение	резьбовое G 3/4", G 1" другое по запросу

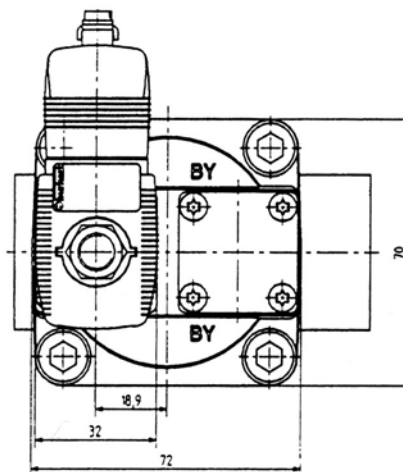
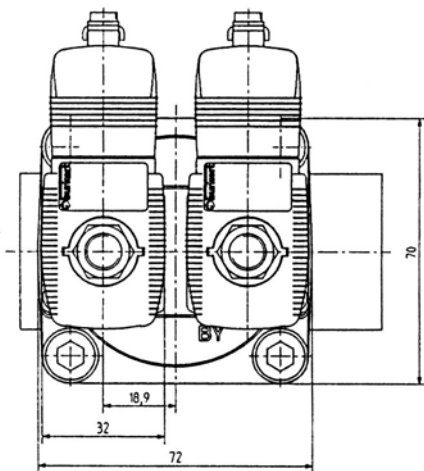
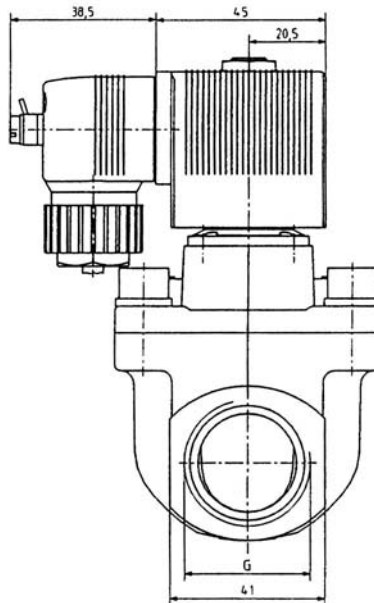
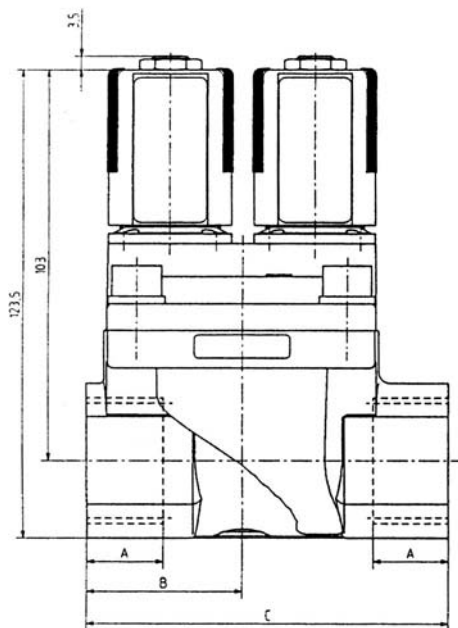
Положение при монтаже

Произвольное, предпочтительно катушкой вверх

Магнитный клапан для бензина с сервоуправлением Eex m II T 4

Размеры в мм

Кабель и разъем герметично закреплены на катушке.



Вид сверху 1: Клапан тип 6222 с байпасом

Вид сверху 2: Клапан тип 6222 без байпаса

Все клапаны нормально закрытые, Ду 25 мм, корпус из алюминия, уплотнение POM/ витон, Взрывозащищенная катушка Eex m II T 4, длина кабеля 3 м

Спецификация

Исполнение	Расход (вода) [м ³ /ч]	Расход на бензоколонке при давлении ок. 2,2 бар (л/мин)	Давление [бар]	Присоединение	Напряжение/ Частота (В/Гц)
Н/З без байпаса	10	Основной поток Q _H Q _H > 45 л/мин	0,2 – 3	G 3/4"	24/UC
					110/UC
					230/UC
				G 1"	24/UC
					110/UC
					230/UC
Н/З с байпасом	10	Байпас Q _B Q _B = 4 л/мин	0,2 – 3	G 3/4"	24/UC
					110/UC
					230/UC
				G 1"	24/UC
					110/UC
					230/UC

Таблица для заказа

№ заказа
133 075 M
133 076 N
132 897 A
133 077 P
133 078 Y
132 898 K
133 079 Z
133 080 P
133 081 C
132 824 G
132 825 H
133 082 D