

Клапаны прямого действия для высокотемпературных потоков

2/2, 3/2-ходовые клапаны

модели 255 и 355

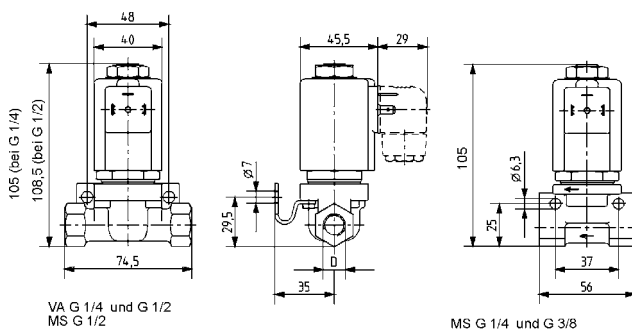


Технические характеристики

Условный проход	1 – 6 мм
Материал корпуса	Латунь, нержавеющая сталь
Уплотнение	FKM, PTFE (другие по заказу)
Температура среды	-40...+180 (PTFE), -10...+130 (FKM), 0...+40/+55 (PVC/PVDF)
Темп. окр. среды	Макс. +55
Режим работы	непрерывный
Питание	Через разъем 2508 +/- 10%
Класс защиты	IP65
Время срабатывания	Открытие – Закрытие 20/80-20/30 мсек. VDC 1000-4000 мс/10/20 – 20/30 мсек. VAC
Потребление	35-40 ВА при пуске 16/10AC, 12 Вт/аб.

Электромагнитные клапаны прямого действия для газов и жидкостей. Седло из нержавеющей стали исключает возможность коррозии. Модель 255 по запросу выпускается до +250 градусов. Широкий спектр применения: горячая вода, пар, гидравлические масла и пр. Используется в парогенераторах, стерилизаторах, автоклавах, теплообменниках и др.

Циклическая функция	Порт подкл.	Проход (мм)	Расход (м ³ /ч)	Давление (бар) DC/AC	Корпус	Питание, В/Гц	
						24VDC	230VAC
Модель 255 	PTFE – уплотнение, 2/2-ходовой, норм. закрытый					Заказные номера	
	G1/4	1	0.03	0-100	латунь	058360	067692
	G1/4	3	0.25	0-10/16	латунь	052872	046865
	G1/4	4	0.5	0-4/10	латунь	058796	053188
	G3/8	5	0.65	0-2/6	латунь	020664	050880
	PTFE – уплотнение, 2/2-ходовой, норм. закрытый					Заказные номера	
	G1/4	1	0.03	0-100	сталь	018004	019862
	G1/4	3	0.25	0-10/16	сталь	021554	061010
	G1/4	5	0.65	0-2/6	сталь	125097	025250
	G1/2	4	0.5	0-4/10	сталь	065684	054473
Модель 355 	PTFE – уплотнение, 3/2-ходовой, норм. закрытый					Заказные номера	
	G1/4	2	0.11	0-14	латунь	062188	049025
	G1/4	3	0.2	0-8	латунь	052665	054885
	G1/4	4	0.4	0-5	латунь	052078	058403
	PTFE – уплотнение, 3/2-ходовой, норм. закрытый					Заказные номера	
	G1/4	4	0.4	0-5	сталь	нет	021253



Габаритные размеры клапана, мм