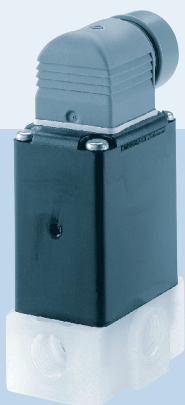
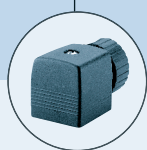


2/2- или 3/2-ходовой электромагнитный клапан для агрессивных сред



Возможности комбинирования



Кабельный разъем 2508



Реле времени 1078



Кабельный разъем 2511 (ASi интерфейс)



Дозатор 8600

- Ручной переключатель в стандартной комплектации
- Клапан прямого действия с изолирующей мембраной
- Различные функции переключения клапана
- Идеально подходит для чистых и агрессивных сред
- Корпус из полипропилена и ПВДФ

Тип 0124 является клапаном прямого действия в 2/2- или 3/2-ходовом исполнении. Клапан поставляется с различными функциями: открытие/закрытие, дозирование, смешивание и распределение потоков жидкостей и газов. Электромагнит и среда герметично отделены друг от друга благодаря изолирующей мембране.

Потребляемая мощность			
Подъем		Удержание	
AC [ВА]	DC [Вт]	AC [ВА/Вт]	UC [Вт]
30	8	15/8	8

Технические данные	
Сечение	Ду 3.0–5.0 мм
Материал корпуса	Полипропилен, ПВДФ
Материал уплотнения	EPDM, Витон Пербунан – по запросу
Среда	Щелочи и кислоты средней концентрации, отбеливающие растворы
EPDM	Кислоты и щелочи, масла, солевые растворы, нейтральные и агрессивные газы
Витон	
Температура среды	EPDM – 30... +80 °C Витон – 10... +80 °C
Окружающая температура	Макс. +55 °C
Отклонение напряжения	±10%
Длительность включения	Периодическое отключение 40% (30 мин)
Электрическое подключение	Разъем для кабеля диам. Ø 7 мм (в комплекте)
Класс защиты	IP 65 с кабельным разъемом
Положение при монтаже	Любое, предпочтительно катушкой вверх

Для клапанов с различными функциями установлены различные пружины.. При использовании клапана в другой функции следует учитывать максимально допустимое рабочее давление согласно данной таблице.

Функция	Макс. рабочее давление [бар] при использовании в новой функции											
	Сечение 3.0 [мм]						Сечение 4.0 [мм]					
	A	B	C	D	E	F	A	B	C	D	E	F
C	10	1	10	1	1	10	5	0.8	5	0.8	0.8	5
D	6	6	6	6	6	3	3	3	3	3	3	3
F	5	1	6	1	1	10	4	1	4	1	1	4

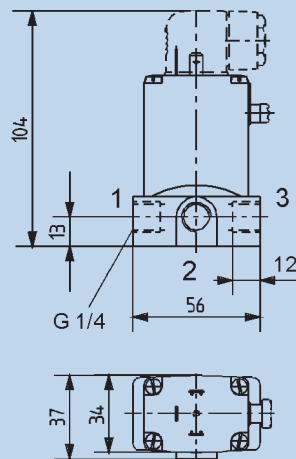
Размеры [мм]

Отверстия под номерами 1, 2 и 3 обозначены в соответствии с таблицей, и зависят от функция клапана.

Возможные варианты подключения

Функция	1	2	3
A ■	A	–	P
C	P	A	R
E	P1	A	P2
F	A	P	B

■Клапан 124 в 2/2-ходовом нормально закрытом положении не имеет среднего отверстия..

**Таблица для заказа клапанов (другие версии – по запросу)**

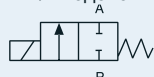
Все клапаны из полипропилена, с ручным переключателем и кабельным разъемом, материал уплотнения, различные уплотнения Витон или EPDM

Функция	Сечение [мм]	Расход воды [м³/ч]	Присоединение	Давление [бар]	Напряжение/ Частота [В/Гц]	№ для заказа Уплотнение Витон	№ для заказа Уплотнение EPDM				
A	3.0	0.25	G 1/4	0–8	024B/=	018 410	067 214				
				0–10	24/50	088 496	022 105				
					042/50	–	079 399				
					230/50	045 653	062 398				
				4.0	0.30	G 1/4	0–4	024B/=	062 695	021 660	
							0–5	024/50	043 005	067 731	
		110/50	087 029				–				
		230/50	063 116				063 118				
	5.0	0.40	G 1/4				0–3	024B/=	062 624	061 321	
							0–4.5	024/50	067 007	054 261	
					110/50	–	088 468				
					230/50	022 619	049 969				
C				4.0	0.30	G 1/4	0–5	024/50	088 420	–	
								230/50	–	063 625	
	E	3.0	0.25				G 1/4	0–4	024B/=	069 917	078 556
								0–6	024/50	066 230	–
				230/50	022 294	078 559					
4.0				0.30	G 1/4	0–2		024B/=	061 077	067 160	
	0–3	024/50	086 921			044 693					
		230/50	053 406			066 033					
	F	4.0	0.30			G 1/4	0–4	024B/=	020 528	–	
							0–5	230/50	–	066 032	

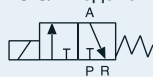
Все клапаны из ПВХФ, с ручным переключателем и кабельным разъемом материал уплотнения Витон

A	3.0	0.25	G 1/4	0–8	024B/=	018 188							
				0–10	024/50	020 286							
					110/50	078 784							
					230/50	069 006							
				4.0	0.30	G 1/4	0–4	024B/=	023 472				
							0–5	024/50	069 079				
		230/50	087 837										
	5.0	0.40	G 1/4				0–3	024B/=	064 512				
							0–4.5	230/50	063 786				
							C	4.0	0.30	G 1/4	0–4	024B/=	055 788
				0–5	230/50	019 078							
				E	4.0	0.30					G 1/4	0–2	024B/=
0–3												024/50	020 550
	230/50	085 599											

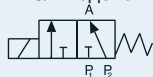
A 2/2-ходовой н/з



C 3/2-ходовой н/з



E 3/2-ходовой смеситель



F 3/2-ходовой распределитель

