

EMC– серия

2-х ходовой мембранный соленоидный клапан

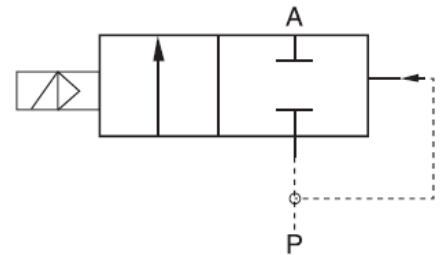
Клапаны серии EMC – соленоидные клапаны прямого управления для жидких сред и воздуха. Непосредственное управление мембраной клапана позволяет применять их при нулевом давлении. Материал корпуса из латуни с резьбовым присоединением от 1/8" до 1/2". Возможно изготовление по заказу нормально открытых клапанов.



EMC008B



EMC1040B



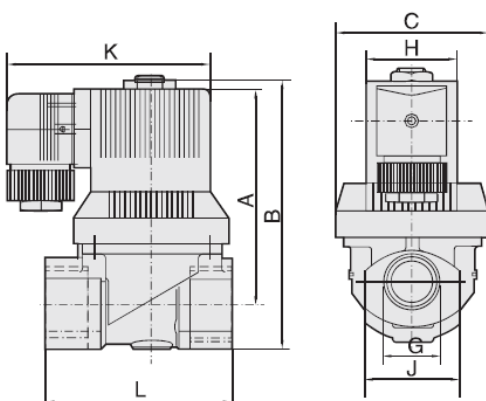
Порядок маркировки

EMC	008B	(H)	(V)	E2
Серия	Присоединение	Тип корпуса	Материал уплотнения	Управляющее напряжение, В
EMC	008B 1/4"	-- NC	-- NBR	E1 AC 110
	010B 3/8"	H NO	V VITON	E2 AC 220
	015B 1/2"		E EPDM	E4 DC 24
	020B 3/4"			E5 DC 12
	025B 1"			
	032B 1 1/4"			
	040B 1 1/2"			
	050B 2"			

Пример маркировки:

EMC008BE2: EMC серия, 2-х ходовой, присоединение резьба 1/4", нормально закрытый, уплотнение NBR, напряжение катушки 220 В (AC).

Габаритные размеры (мм)



Модель	G	L	K	A		B		C	H	J
				NC	NO	NC	NO			
EMC008B	1/4"	50	76	77		85		38	36	26
EMC010B	3/8"	50	76	77		85		38	36	26
EMC015B	1/2"	50	76	77		85		38	36	26
EMC015-14B/-014BH	1/2"	66	76	77	97	91	111	44	36	26
EMC020B	3/4"	60	76	80		96		44	36	31
EMC020-20B/-020BH	3/4"	83	76	97	111	117	131	65	36	41
EMC025B/BH	1"	83	76	97	111	117	131	65	36	41
EMC032B/BH	1 1/4"	133	76	108	122	140	154	96	36	56
EMC040B/BH	1 1/2"	133	76	108	122	140	154	96	36	56
EMC050B/BH	2"	160	76	124	138	164	176	113	36	76

Спецификация (для клапанов АС 220 В)

Модель	EMC008B	EMC010B	EMC015B	EMC015-014B/ВН	EMC020B	EMC020-020B/ВН	EMC025B (H)	EMC032B (H)	EMC040B (H)	EMC050B (H)
Рабочая среда	Нейтральные газы, жидкости									
Тип управления	Прямой тип управления, нормально закрытый/нормально открытый									
Условный проход (Ду), мм	10			14		20		40		50
Пропускная способность Kvs	1,634			2,94		5,84		21		32,68
Присоединение	1/4"	3/8"	1/2"	1/2"	3/4"	3/4"	1"	1 1/4"	1 1/2"	2"
Рабочее давление, бар	0,3 – 10					0,3 – 16		0,7 – 16		
Мах. Давление, бар	15					24				
Рабочая температура, °С	От минус 5 до плюс 80									
Допуск напряжения соленоида	— 15 % + 10 %									
Материал корпуса	латунь									
Материал уплотнения	NBR (EPDM)									