

EMC 22– серия

2-х ходовые соленоидные клапана (нормально закрытые)

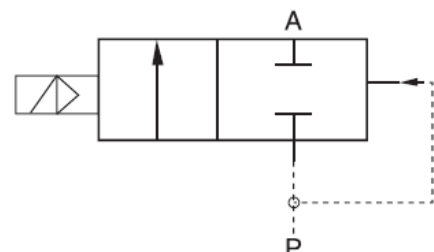
Клапаны серии EMC 22 – соленоидные клапаны прямого управления для жидких сред и воздуха. Непосредственное управление мембраной клапана позволяет применять их при нулевом давлении. Материал корпуса из латуни с резьбовым присоединением от 1/8" до 1/2". Возможно изготовление на заказ нормально открытых клапанов и клапанов на температуру до 130°C.



EMC22001—06A



EMC22006—08



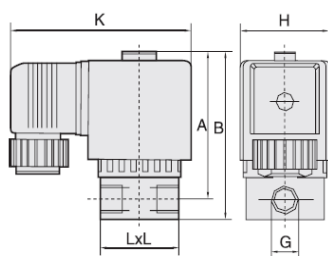
Порядок маркировки

EMC22	001	06	(B)	(V)	E2
Серия	Условный проход (Ду)	Размер присоединения	Размер корпуса (LxL) мм	Материал уплотнения	Управляющее напряжение, В
EMC22	001 1 мм 002 2 мм 003 3 мм 004 4 мм 005 5 мм 006 6 мм	06 1/8" 08 1/4" 10 3/8" 15 1/2"	A 20x25 B 33x32 C 32x46 -- Для EMC22006	-- NBR V VITON E EPDM	E1 AC 110 E2 AC 220 E4 DC 24 E5 DC 12

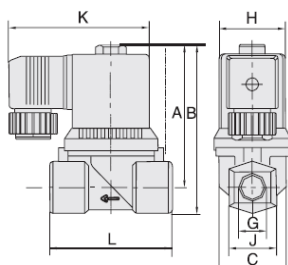
Пример маркировки:

EMC22003 – 08CE2: EMC22 серия, 2-х ходовой, 2-х позиционный, проход (Ду) 3 мм, присоединение резьба 1/4", корпус 32x46 мм, уплотнение NBR, напряжение катушки 220 В (АС).

Габаритные размеры (мм)



EMC001-EMC005



EMC006

Модель	G	LxL	K	A	B	C	H	J
EMC22001-06A	1/8"	20x25	59	49	56		22	
EMC22002-06A	1/8"	20x25	59	49	56		22	
EMC22001-06B	1/8"	32x32	76	59	67		36	
EMC22002-06B	1/8"	32x32	76	59	67		36	
EMC22003-06B	1/8"	32x32	76	59	67		36	
EMC22003-08C	1/4"	32x46	76	60	69		36	
EMC22004-08C	1/4"	32x46	76	60	69		36	
EMC22005-08C	1/4"	32x46	76	60	69		36	
EMC22006	1/4" – 1/2"	50	76	71	85	38	36	26

Спецификация (для клапанов АС 220 В)

Модель	EMC22001 -06А	EMC22002 -06А	EMC22001 -06В	EMC22002 -06В	EMC22003 -06В	EMC22003 -08С	EMC22004 -08С	EMC22005 -08С	EMC22006 -08/10/15
Рабочая среда	Нейтральные газы, жидкости								
Тип управления	Прямой тип управления, нормально закрытый								
Условный проход (Ду), мм	1,0	2,0	1,0	2,0	3,0	3,0	4,0	5,0	6,0
Пропускная способность Kvs	0,023	0,09	0,023	0,09	0,186	0,186	0,292	0,373	0,83
Присоединение	1/8"	1/8"	1/8"	1/8"	1/8"	1/4"	1/4"	1/4"	1/4" – 1/2"
Рабочее давление, бар * (см. прим)	0 – 8	0 – 6	0 – 4	0 – 25	0 – 10	0 – 10	0 – 6	0 – 3	0 – 2
Мах. Давление, бар	12	9	6	37	15	15	9	4,5	3
Рабочая температура, °С	От минус 5 до плюс 80								
Допуск напряжения соленоида	– 15 % + 10 %								
Материал корпуса	латунь								
Материал уплотнения	NBR (EPDM)								

* рабочее давление будет меняться соответственно при изменении напряжения катушки соленоида.