

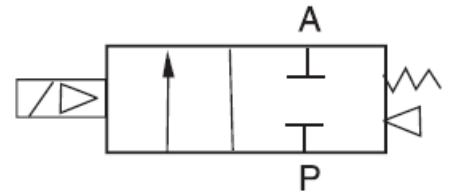
## UW – серия

### 2-х ходовой соленоидный клапан (нормально закрытый)

Нормально закрытый, 2-х ходовой, 2-х позиционный клапан. Материал корпуса: латунь. Разный материал уплотнений доступен для корпусов с резьбовым присоединением от 1/8" до 2". Пилотное управление мембраны соленоидом позволяет использовать клапан при низком давлении.



UW



### Порядок маркировки

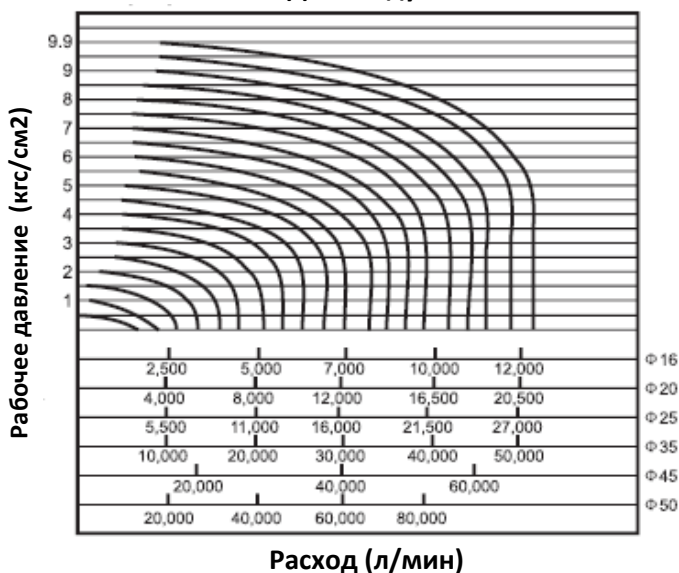
UW –	10	(V)	E2
Серия	Размер присоединения	Материал уплотнения	Управляющее напряжение, В
UW	10	3/8"	E1 AC 110
	15	1/2"	E2 AC 220
	20	3/4"	E3 AC 380
	25	1"	E4 DC 24
	35	1 1/4"	E5 DC 12
	40	1 1/2"	E6 AC 36
	50	2"	E7 AC 24

Пример маркировки:

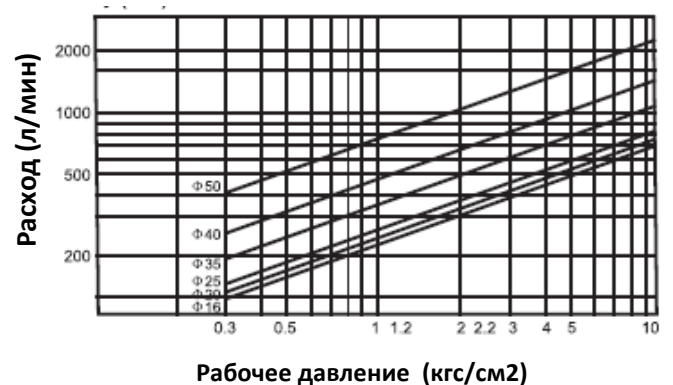
**UW –15E2:** UW серия, 2-х ходовой, уплотнение NBR, присоединение резьба 1/2", напряжение 220 В (AC) ;

### Характеристики расхода

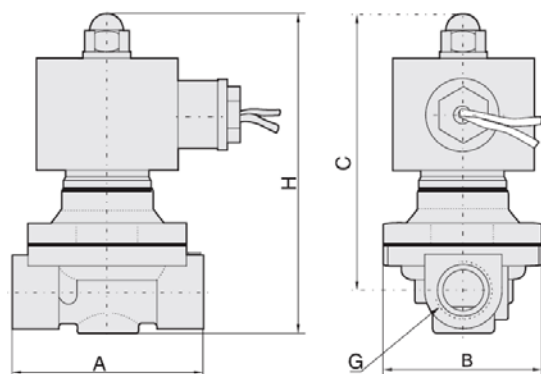
Для воздуха



Для воздуха



## Габаритные размеры



Модель	А мм	В мм	С мм	Н мм	Присоединение (D)
UW—10	67	55	100	113	3/8"
UW—15	67	57	101.5	115	1/2"
UW—20	69	57	103	120	3/4"
UW—25	98	73.5	109.5	129	1"
UW—35	126.5	91.5	138	164	1 1/4"
UW—40	126.5	91.5	141	170	1 1/2"
UW—50	164	123	152.5	188	2"

## Спецификация (для клапанов AC 220В)

Модель	UW—10	UW—15	UW—20	UW—25	UW—35	UW—40	UW—50
Рабочая среда	Воздух, вода, масло, газ						
Тип управления	Пилотный тип управления, нормально закрытый						
Условный проход (Du), мм	16	16	20	25	35	40	50
Пропускная способность Kvs	4,8	4,8	7,6	12	24	29	48
Присоединение	3/8"	1/2"	3/4"	1"	1 1/4"	1 1/2"	2"
Рабочее давление, бар	Вода, масло: 0 – 7 воздух, газ: 0 – 5						
Мах. Давление, бар	11						
Рабочая температура, °С	От минус 5 до плюс 80						
Допуск напряжения соленоида	– 15 % + 10 %						
Вязкость масла	Не более 20 CST						
Материал корпуса	латунь						
Материал уплотнения	NBR или VITON						