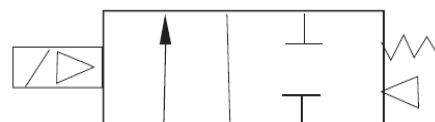


## ESP – серия

### 2-х ходовой соленоидный клапан (нормально закрытый)

Нормально закрытый, 2-х ходовой, 2-х позиционный клапан. Материал корпуса: армированный нейлон. Разные размеры корпусов с резьбовым присоединением от 3/8" до 1 1/2". Специальное управление мембраны соленоидом позволяет использовать клапан при минимальном давлении.



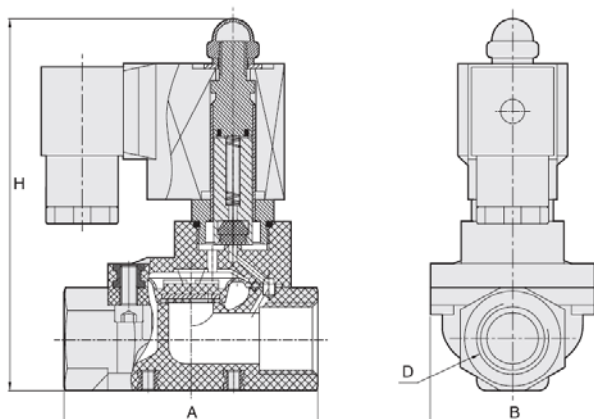
### Порядок маркировки

ESP	25	E2			
Серия	Размер присоединения		Управляющее напряжение, В		
ESP	10	3/8"	E1	AC 110	E7 AC 24
	15	1/2"	E2	AC 220	E8 DC 110
	20	3/4"	E3	AC 380	E9 DC 48
	25	1"	E4	DC 24	E10 DC 36
	35	1 1/4"	E5	DC 12	
	40	1 1/2"	E6	AC 36	

Пример маркировки:

ESP25E2: ESP серия, 2-х ходовой, присоединение резьба 1", напряжение 220 В (AC), нормально закрытый.

### Габаритные размеры



Модель	Длина (А) мм	Ширина (В) мм	Высота (Н) мм	Присоединение (D)
ESP-10	74	48	109	3/8"
ESP-15	74	48	109	1/2"
ESP-20	90	85	128	3/4"
ESP-25	90	85	128	1"
ESP-35	120	110	152	1-1/4"
ESP-40	120	110	152	1-1/2"

**Спецификация**

Модель	ESP-10	ESP-15	ESP-20	ESP-25	ESP-35	ESP-40
Рабочая среда	Воздух, газ, вода, жидкости					
Тип управления	Пилотный тип управления					
Условный проход (Ду), мм	10	15	20	25	35	40
Присоединение	3/8"	1/2"	3/4"	1"	1-1/4"	1-1/2"
Рабочее давление, бар	0,5 - 7					
Мах. Давление, бар	9					
Рабочая температура, °C	0 - 65					
Материал корпуса	Армированный нейлон					
Материал уплотнения	NBR					